

## Notre environnement

La Résidence Les Amandines est située dans un quartier résidentiel de Cambrai, à proximité du centre-ville et des commerces. Elle est entourée d'un vaste parc où il fait bon se reposer. Il y règne une atmosphère chaleureuse et conviviale très appréciée des résidents.



## Nos solutions d'accueil

### ♥ Séjour permanent

Un accompagnement 24h/24 et 7j/7 dans un environnement adapté et sécurisé lorsque la prise en charge médicalisée est nécessaire.

### ♥ Hébergement temporaire

Pour une convalescence, en sortie d'hospitalisation, un besoin ponctuel de repos ou pendant les vacances de vos proches...

### ♥ Accueil de nuit

Pour un répit ou un soutien, l'accueil de nuit de la résidence vous accueille une ou plusieurs nuits par semaine, du lundi au dimanche, de 17 h 30 à 11 h 30.

### ♥ Unité Alzheimer

Un accompagnement spécifique pour les personnes souffrant de la maladie d'Alzheimer ou de troubles apparentés.

## Pour vous rendre à la résidence



### En voiture

À 30 minutes de Valenciennes : depuis l'A2, sortie 15 puis la D630  
À 35 minutes d'Arras : depuis l'A26, sortie 8 puis D1643 et la D630  
Possibilité de parking gratuit à disposition des visiteurs

### En train

Gare SNCF de Cambrai à 3 minutes en voiture et à 12 minutes à pied

### En bus

Ligne 2, arrêt "Route de Solesmes" face à la résidence

---

### Résidence Les Amandines

51 rue de Solesmes - 59400 Cambrai  
Tél.: 03 27 74 91 55 - Fax: 03 27 74 25 00  
amandines-cambrai@domusvi.com

Retrouvez toute l'actualité de notre résidence sur  
[www.residencelesamandines.com](http://www.residencelesamandines.com)

**0 800 145 819** Service & appel gratuits

# Résidence médicalisée Les Amandines Cambrai



Document & photos non contractuels - Crédits photos: DR, Meero, Blacknegative - Octobre 2019  
Les Amandines - Siège social: 51 rue de Solesmes - 59400 Cambrai - SAS au capital de 164 766,96 € - 385 055 439 RCS Douai - APE 8770A - Labus d'alcool test, dangereux pour la santé, consommez avec modération - Ne pas jeter sur la voie publique.

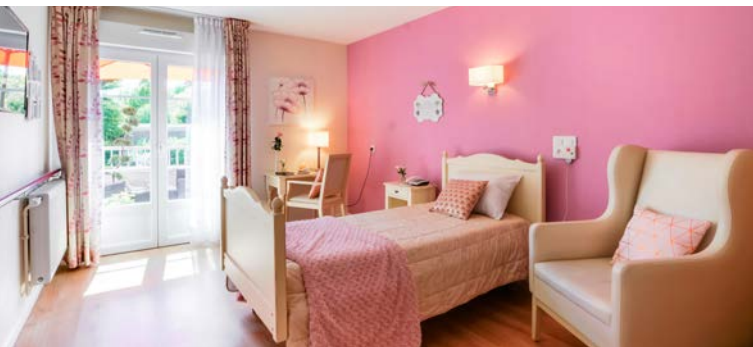


**Domus**   
En toute confiance



## Un lieu conçu pour votre confort et votre bien-être

- Une résidence entièrement de plain-pied facilitant l'accès, le repérage et la circulation
- Un parc arboré et aménagé d'un kiosque, de salons de jardin, de bancs et d'un chemin de promenade
- Des espaces intérieurs très lumineux avec de grandes baies vitrées, une décoration raffinée
- Des salons propices à la convivialité, des salons de télévision
- Des chambres personnalisables avec salle de bains individuelle, accès et vue sur le parc ; des chambres doubles permettent d'accueillir des couples
- Un espace multisensoriel, une salle bien-être
- Un salon de coiffure et d'esthétique (voir tarifs affichés)
- La participation aux événements de la ville : illuminations de Noël, concours des maisons fleuries...
- L'application FamilyVi qui favorise le lien entre familles et résidents : un kiosque d'information, une boutique en ligne, une conciergerie



## Nos atouts

- ♥ Une résidence de plain-pied au cœur d'un grand parc arboré
- ♥ Un service hôtelier de qualité, une restauration favorisant le "fait maison" et les produits locaux
- ♥ De nombreuses activités ludiques et à visée thérapeutique

## La restauration DomusVi

- Des repas variés et savoureux cuisinés sur place
- Des fruits et légumes de saison privilégiés
- Des menus élaborés par une diététicienne
- Le respect des préférences et régimes alimentaires
- Le petit-déjeuner servi en chambre, le déjeuner et le dîner au restaurant
- Une restaurant ouvert aux invités sur réservation
- Des vins à la carte



## Des activités et animations à partager

- Des animations pour votre détente et susciter votre curiosité : atelier écriture...
- Des activités comme à la maison, et divertissantes : tricot, peinture, art floral...
- Des ateliers à visée thérapeutique : mémoire, zoothérapie, musicothérapie, photo langage...
- Des activités intergénérationnelles avec l'école Paul Bert afin de faire entrer le rire des enfants dans la résidence
- Des sorties : café-tricot, théâtre, musée...



## L'accompagnement personnalisé DomusVi

- Une entrée en résidence étudiée avec vous et vos proches
- Une écoute attentive pour déterminer votre projet de soin
- Une attention permanente à votre bien-être
- Un dialogue favorisé avec vos proches
- Une équipe formée et qualifiée à votre écoute, des professionnels libéraux peuvent compléter la prise en charge